

# Styrgrupp LÖK, Tranås

## 250827

# Vi bidrar till en väl fungerande arbetsmarknad

Vi stöder arbetssökande som behöver stöd, på det sätt de har rätt till, under förutsättning att de står till arbetsmarknadens förfogande

Vi kontrollerar att arbetslöshetsersättning och aktivitetsstöd används i enlighet med regelverket

Vi arbetar för att förhindra felaktiga utbetalningar, oseriösa aktörer samt grov och organiserad brottslighet

*Vi är en bland många aktörer*

Vi samarbetar och samverkar för att lösa myndighetens uppdrag

Vi arbetar tillsammans med arbetsgivare på lokal, regional och nationell nivå

Vi arbetar evidensbaserat

Vi är experter inom de områden som ryms inom vårt uppdrag

## Ett Sverige i arbete

# Arbetsförmedlingens prioriteringar 2025

- Motverka långtidsarbetslöshet genom förstärkt stöd till arbetssökande som står långt från arbetsmarknaden:
  - Förstärkta matchningsinsatser med egen personal
  - Öka användning av anställningar med stöd, praktik och arbetsmarknadsutbildning
  - Resultatinriktad samverkan med kommuner, leverantörer och andra aktörer
- Minska felaktiga utbetalningar genom ökad kvalitet i vår ärendehandläggning och förbättringar av vårt samlade kontrollarbete.
- Främja ett effektivt jobbsökande med en ökad geografisk och yrkesmässig rörlighet.
- Öka vår effektivitet genom ett fortsatt utvecklingsarbete.

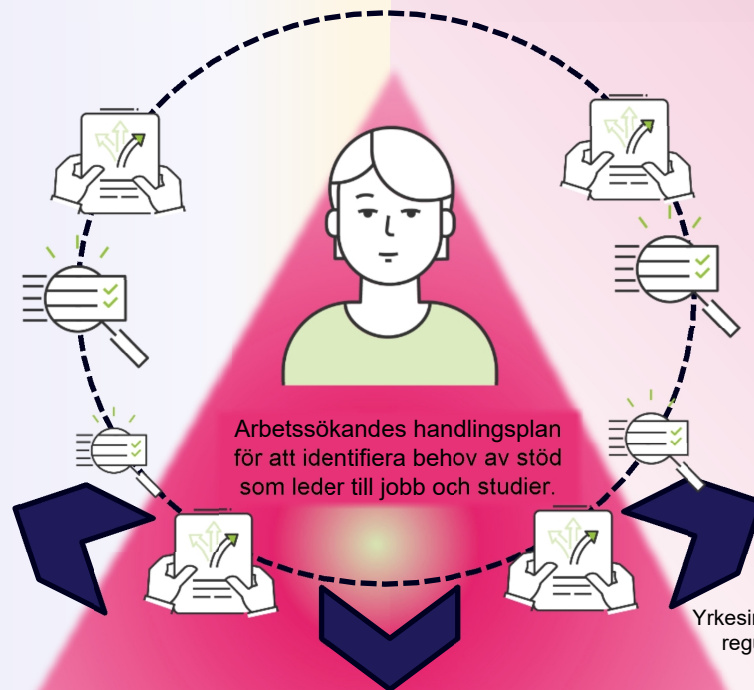
## Matchning och uppföljning

### Behov av stöd

Länsövergripande kompetensteam  
omhändertar ärendet enligt datumindelning  
utifrån arbetsuppgifter

Matchning och stöd  
i arbetssökande

Yrkesutbildning,  
Arbetsmarknadsutbildning



### Inget behov av stöd

Länsövergripande kompetensteam  
omhändertar ärendet enligt datumindelning

information  
för eget arbetssökande

## Matchning och uppföljning

## Matchning och uppföljning

### Stort behov av stöd

Lokala kompetensteam omhändertar ärendet  
enligt kommunindelning

Yrkesinriktad utbildning,  
reguljär utbildning

Rehabiliterande stöd

Pågående anställning med stöd

Grundutbildning  
Samverkansinsatser

Fördjupad matchning



# Kommunsamverkan fr o m 1 juni -25

- De lokala överenskommelserna är den fortsatta basen i vår samverkan och vårt samarbete
- Ny ansvarsfördelning gentemot våra 14 kommuner

Jönköping/Habo/Mullsjö; Johan Weidenmark sektionschef

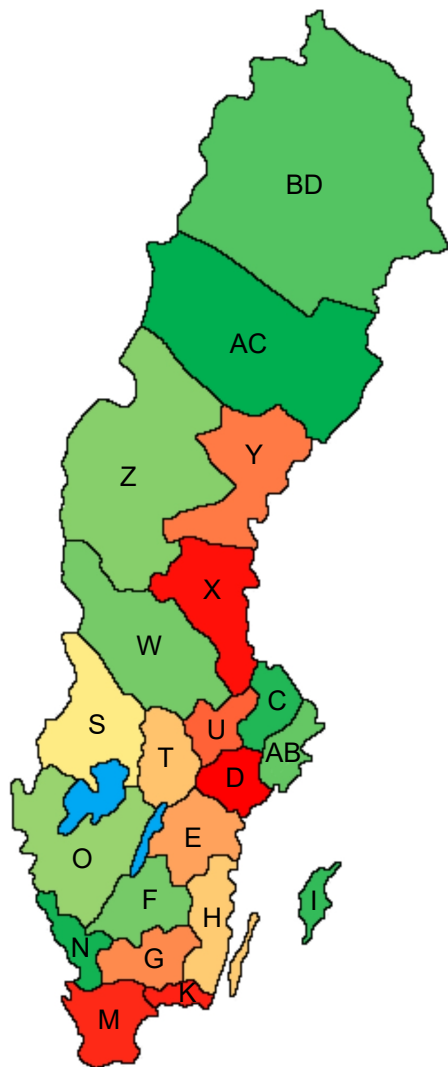
GGVV; Anna Badh sektionschef

Höglandskommunerna inkl. Ydre; Andreas Appelberg sektionschef

# Arbetsmarknaden

## Juli 2025

Tranås kommun



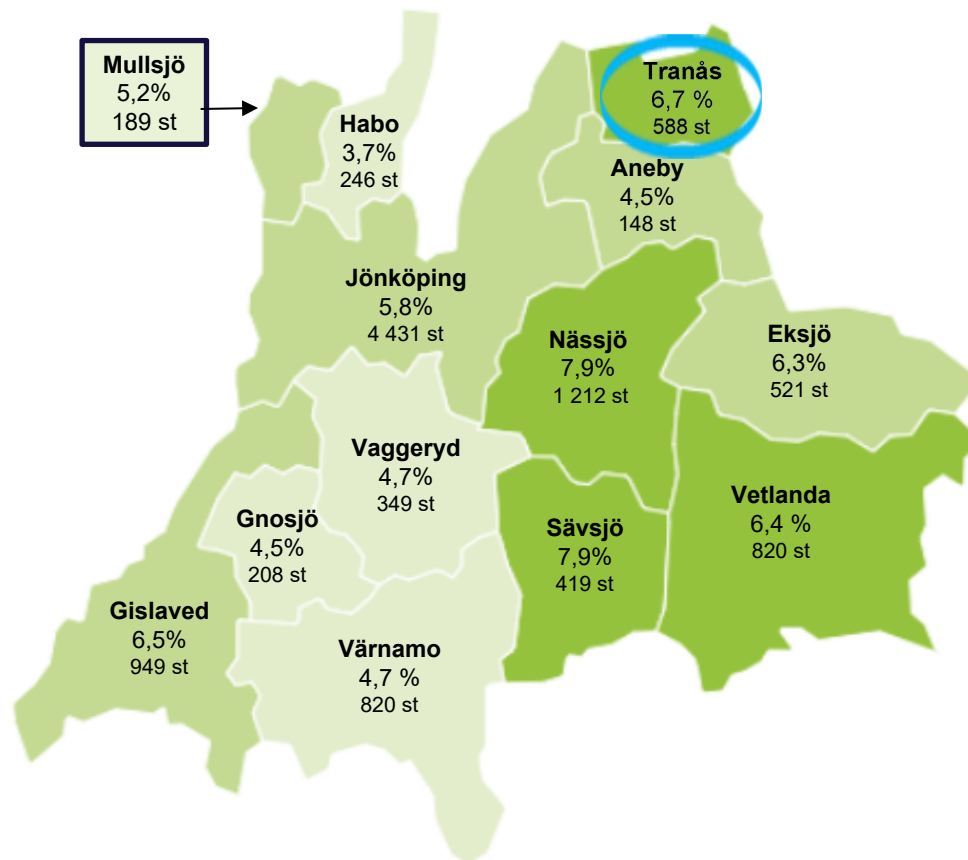
## Inskrivna arbetslösa i Juli 2025 som andel (%) av den registerbaserade arbetskraften 16-65 år

	Län	Inskrivna arbetslösa	Förändring i procentenheter*
AB	Stockholms län	%	0,5%
C	Uppsala län	6,4%	0,4%
D	Södermanlands län	8,6%	0,0%
E	Östergötlands län	7,2%	0,4%
F	Jönköpings län	5,9%	0,0%
G	Kronobergs län	7,3%	0,1%
H	Kalmar län	6,0%	0,2%
I	Gotlands län	3,6%	-0,2%
K	Blekinge län	7,0%	-0,2%
M	Skåne län	9,3%	0,2%
N	Hallands län	5,4%	0,2%
O	Västra Götalands län	6,5%	0,4%
S	Värmlands län	5,9%	0,0%
T	Örebro län	6,9%	-0,2%
U	Västmanlands län	8,8%	0,7%
W	Dalarnas län	5,1%	-0,1%
X	Gävleborgs län	8,5%	-0,1%
Y	Västernorrlands län	6,0%	0,3%
Z	Jämtlands län	4,5%	0,3%
AC	Västerbottens län	5,3%	1,7%
BD	Norrbottens län	3,8%	-0,0%
	<b>Riket</b>	<b>7,1%</b>	<b>0,3%</b>

\* Förändring i procentenheter jämfört med motsvarande period föregående år

# Arbetslöshetssiffror Jönköpings län

Antal och andel Inskrivna arbetslösa, Juli 2025



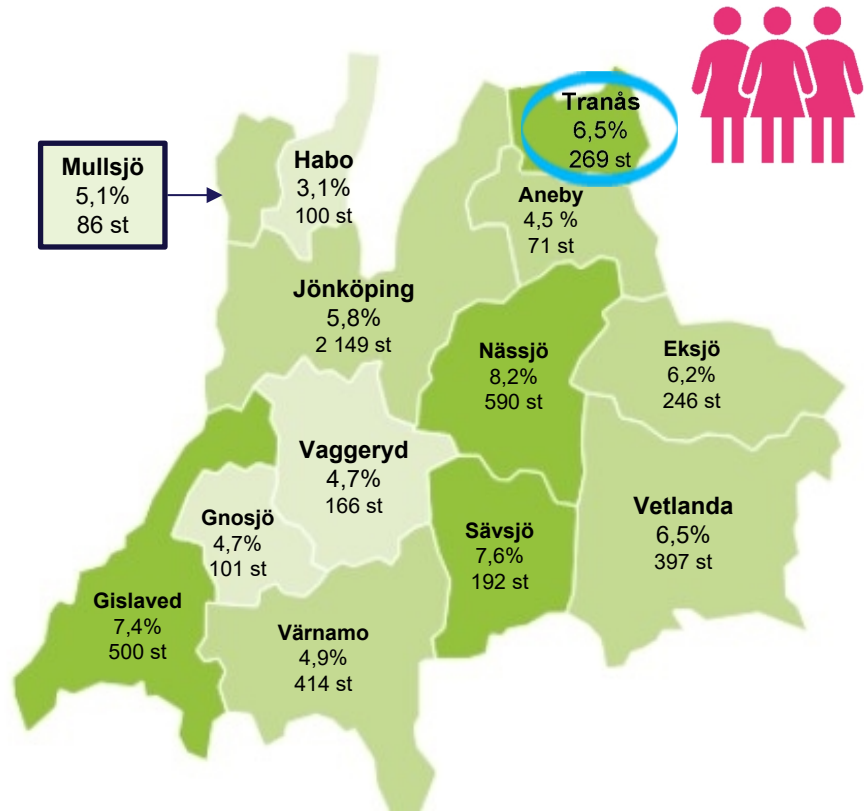
Inskrivna arbetslösa i Jönköpings län,  
Juli 2025 som andel (%)  
av den registerbaserade arbetskraften 16-65 år

Kommun	Andel Juli 2025	Andel Juli 2024	Differens
Riket	7,1%	6,8%	0,3%
Jönköpings län	5,9%	5,9%	0,0%
Aneby	4,5%	5,0%	-0,5%
Eksjö	6,3%	6,8%	-0,5%
Gislaved	6,5%	6,3%	0,2%
Gnosjö	4,5%	4,7%	-0,2%
Habo	3,7%	3,7%	0,0%
Jönköping	5,8%	5,5%	0,3%
Mullsjö	5,2%	5,2%	0,0%
Nässjö	7,9%	8,2%	-0,3%
Sävsjö	7,9%	8,5%	-0,6%
Tranås	6,7%	6,9%	-0,2%
Vaggeryd	4,7%	4,5%	0,2%
Vetlanda	6,4%	7,0%	-0,6%
Värnamo	4,7%	4,6%	0,1%



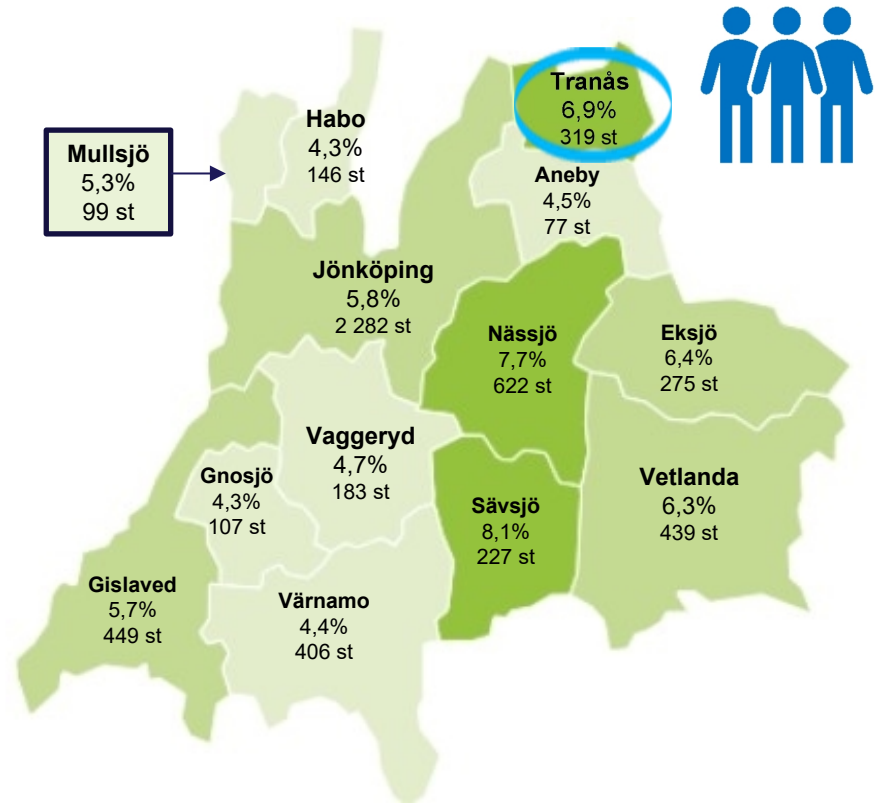
# Arbetslöshetssiffror Jönköpings län

## Antal och andel Inskrivna arbetslösa, fördelat per kön, Juli 2025



Länets samlade arbetslöshet för kvinnor är 6,0%, 5 281 st

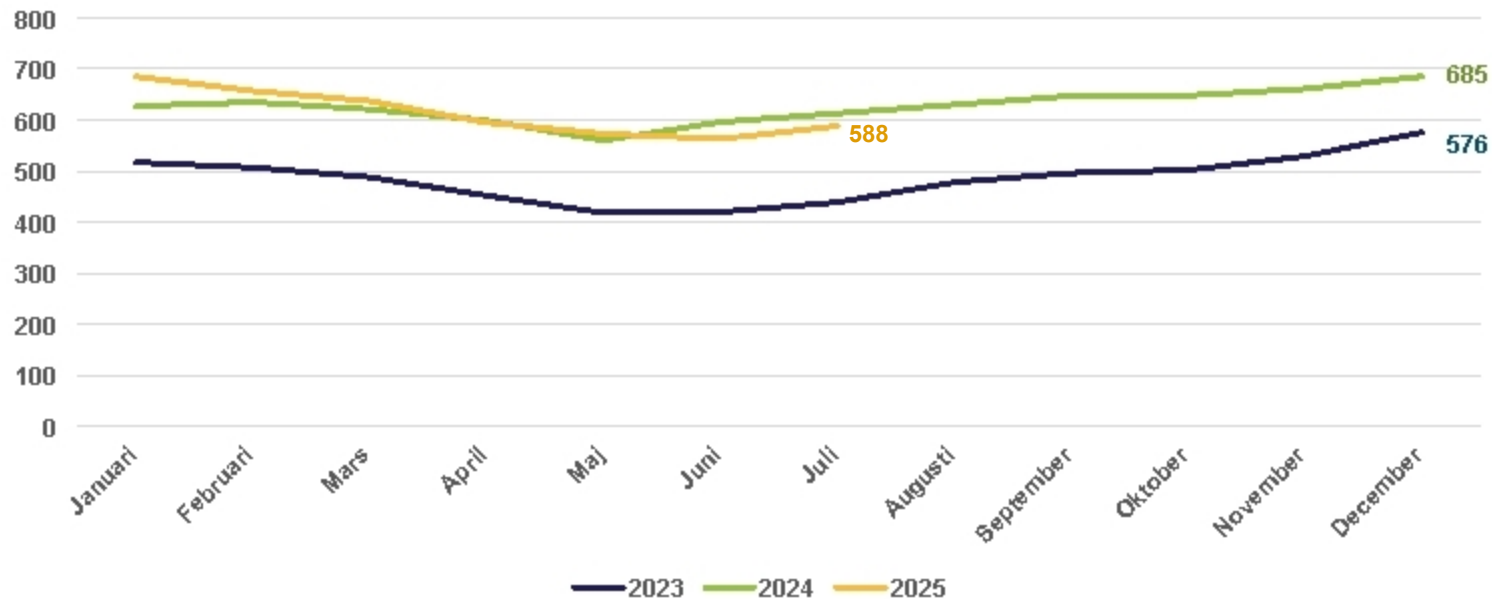
Rikets siffra är 7,0%, 181 367 st



Länets samlade arbetslöshet för män är 5,8%, 5 631 st

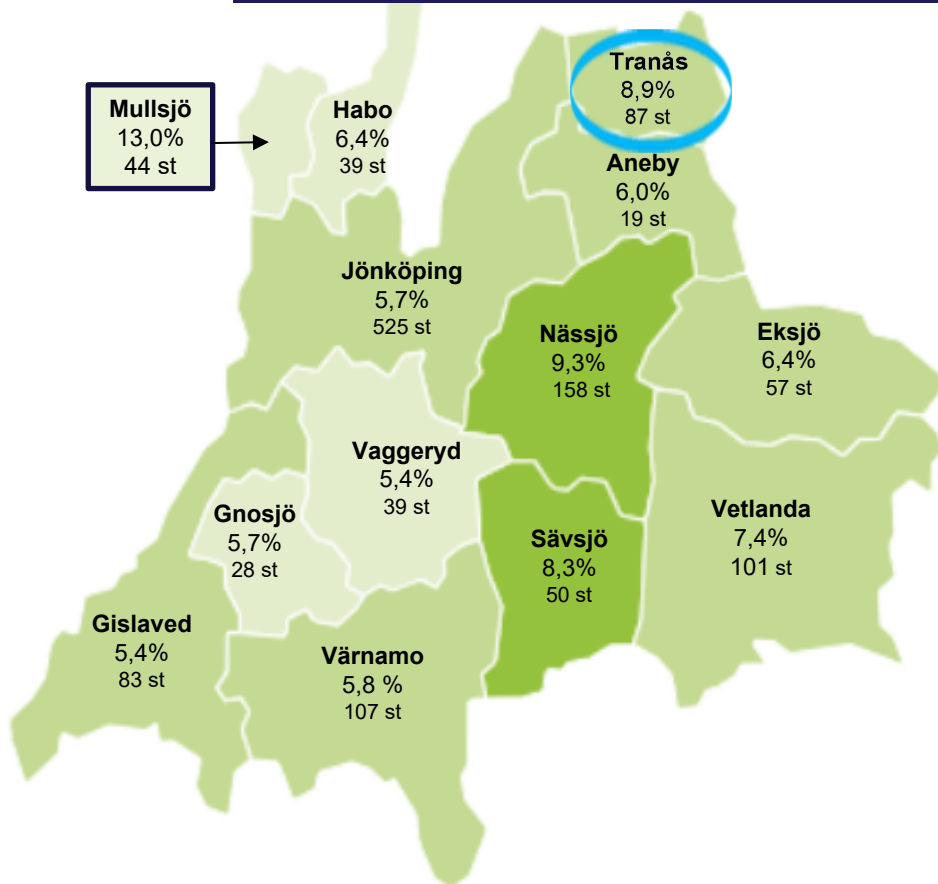
Rikets siffra är 7,1%, 191 944 st

# Inskrivna arbetslösa Tranås kommun



# Arbetslöshetssiffror Jönköpings län

Antal och andel Inskrivna arbetslösa ungdomar (18-24 år),  
Juli 2025

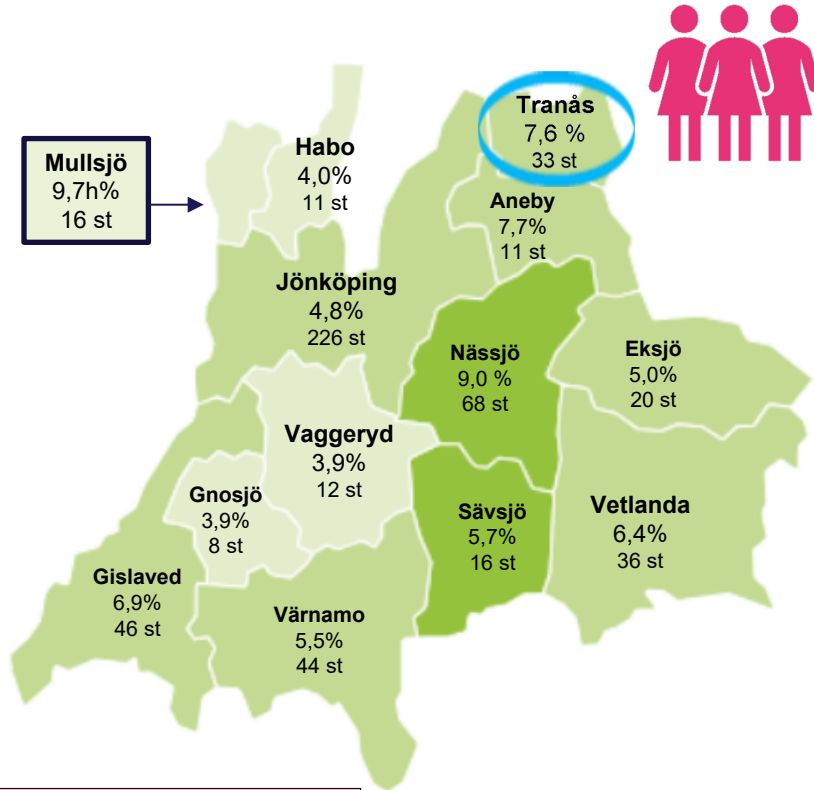


Inskrivna arbetslösa ungdomar i Jönköpings län,  
Juli 2025 som andel (%)  
av den registerbaserade arbetskraften 18-24 år

Kommun	Andel Juli 2025	Andel Juli 2024	Differens
Riket	8.0%	7,9%	0,1%
Jönköpings län	6,5%	7,7%	-1,2%
Aneby	6,0%	9,0%	-3,0%
Eksjö	6,4%	9,3%	-2,9%
Gislaved	5,4%	8,2%	-2,8%
Gnosjö	5,7%	6,1%	-0,4%
Habo	6,4%	6,6%	-0,2%
Jönköping	5,7%	6,5%	-0,8%
Mullsjö	13,0%	11,0%	2,0%
Nässjö	9,3%	11,2%	-1,9%
Sävsjö	8,3%	9,4%	-1,1%
Tranås	8,9%	10,7%	-1,8%
Vaggeryd	5,4%	6,5%	-1,1%
Vetlanda	7,4%	10,5%	-3,1%
Värnamo	5,8%	5,4%	0,4%

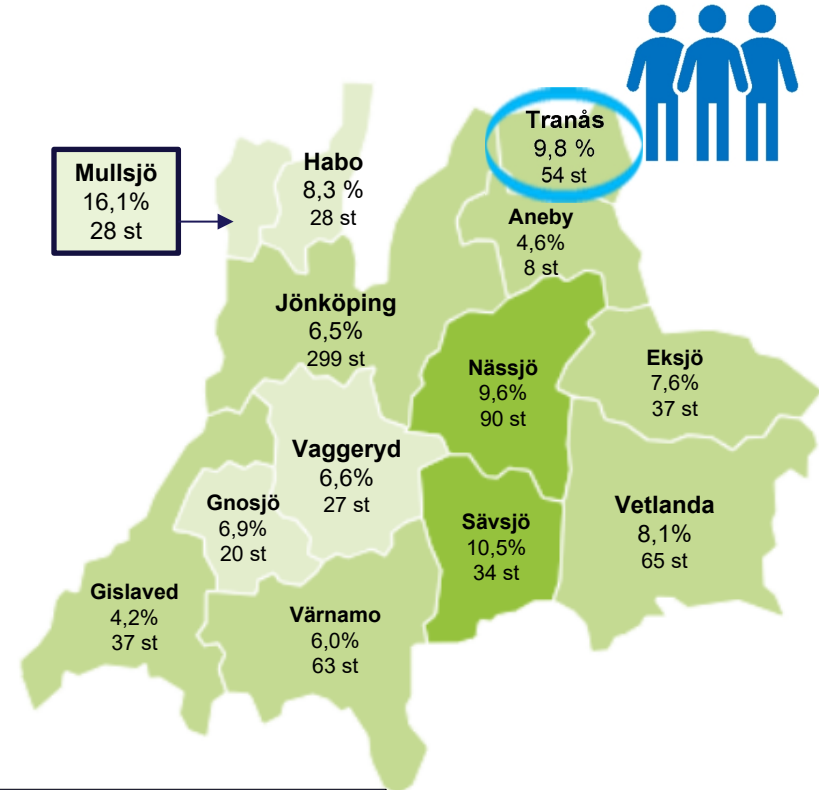
# Arbetslöshetssiffror Jönköpings län

Antal och andel Inskrivna arbetslösa ungdomar (18-24 år), fördelat per kön, Juli 2025



Länets samlade arbetslöshet för kvinnor är 5,7%, 547 st

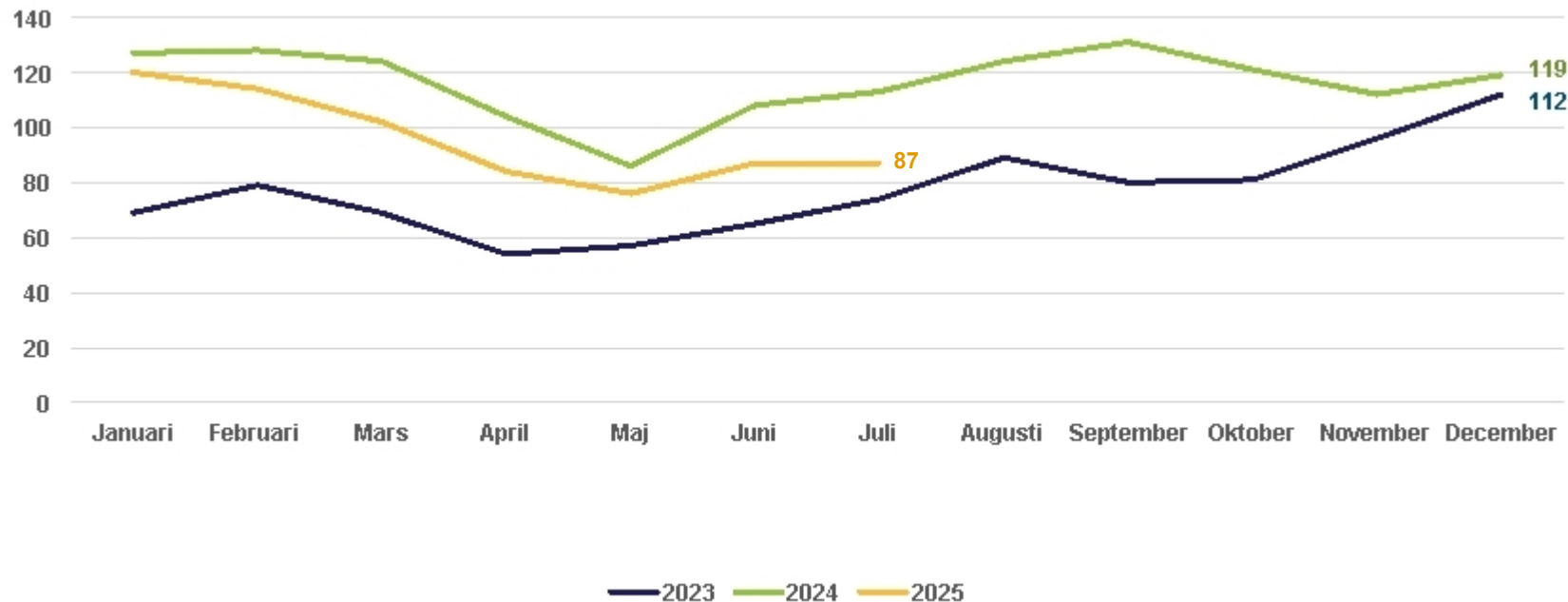
Rikets siffra är 6,5%, 17 100 st



Länets samlade arbetslöshet för män är 7,2%, 790 st

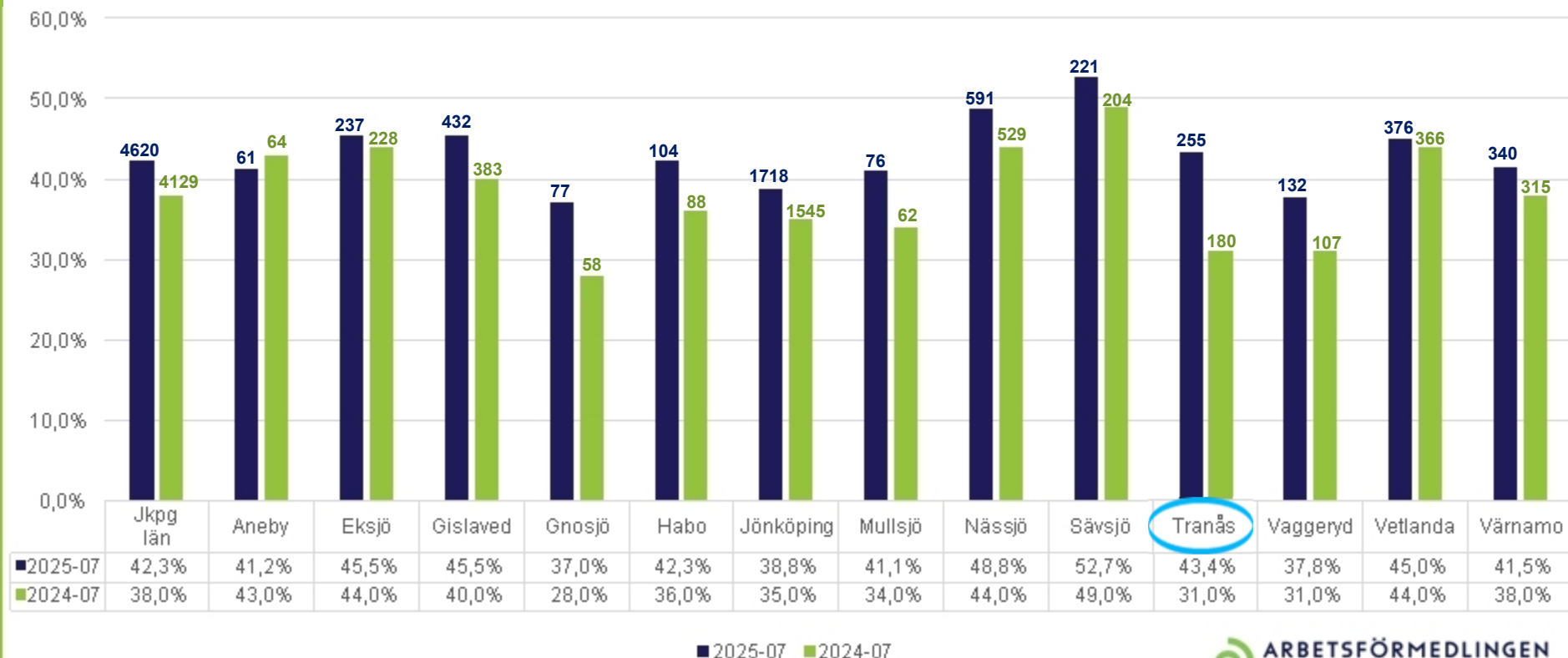
Rikets siffra är 9,5%, 25 882st

# Inskrivna arbetslösa ungdomar (18-24 år), Tranås kommun



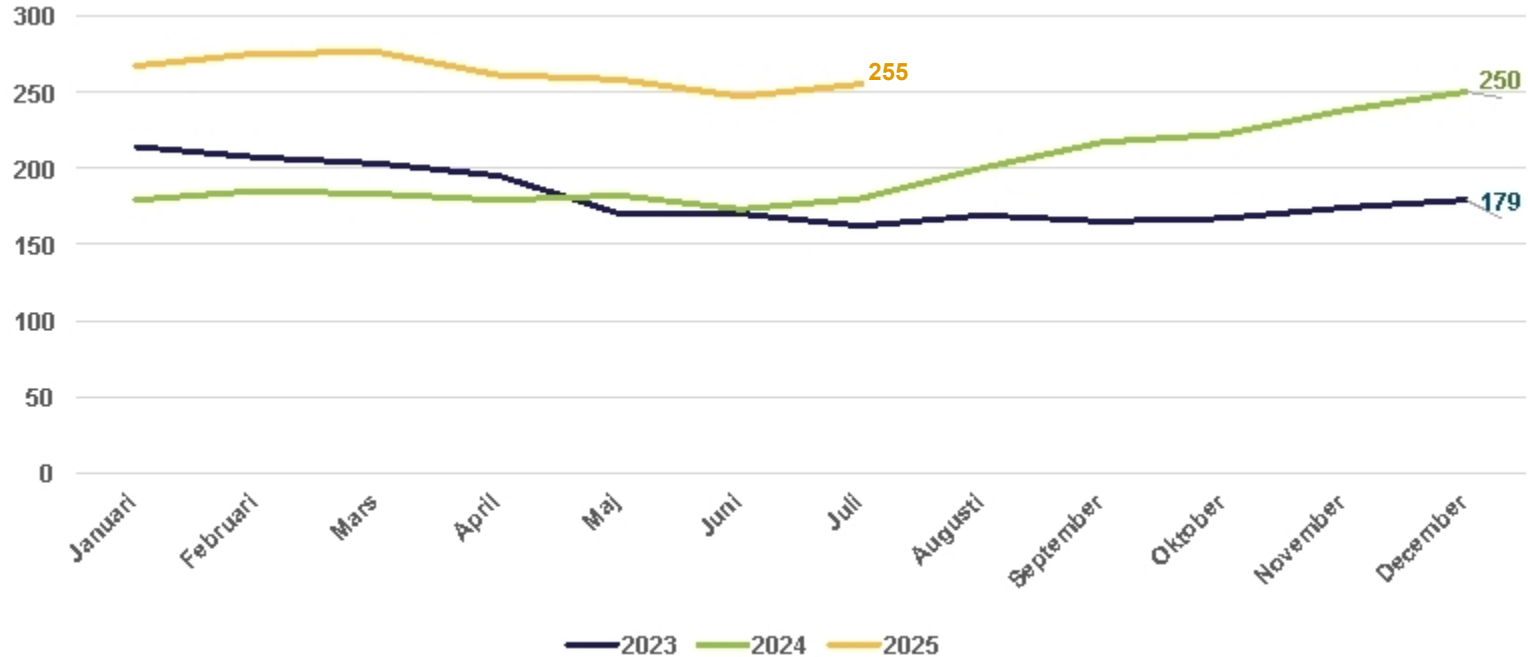
# Långtidsarbetslösa, Juli 2025

(utan arbete >12 månader)



# Långtidsarbetslösa Tranås kommun

(utan arbete >12 månader)



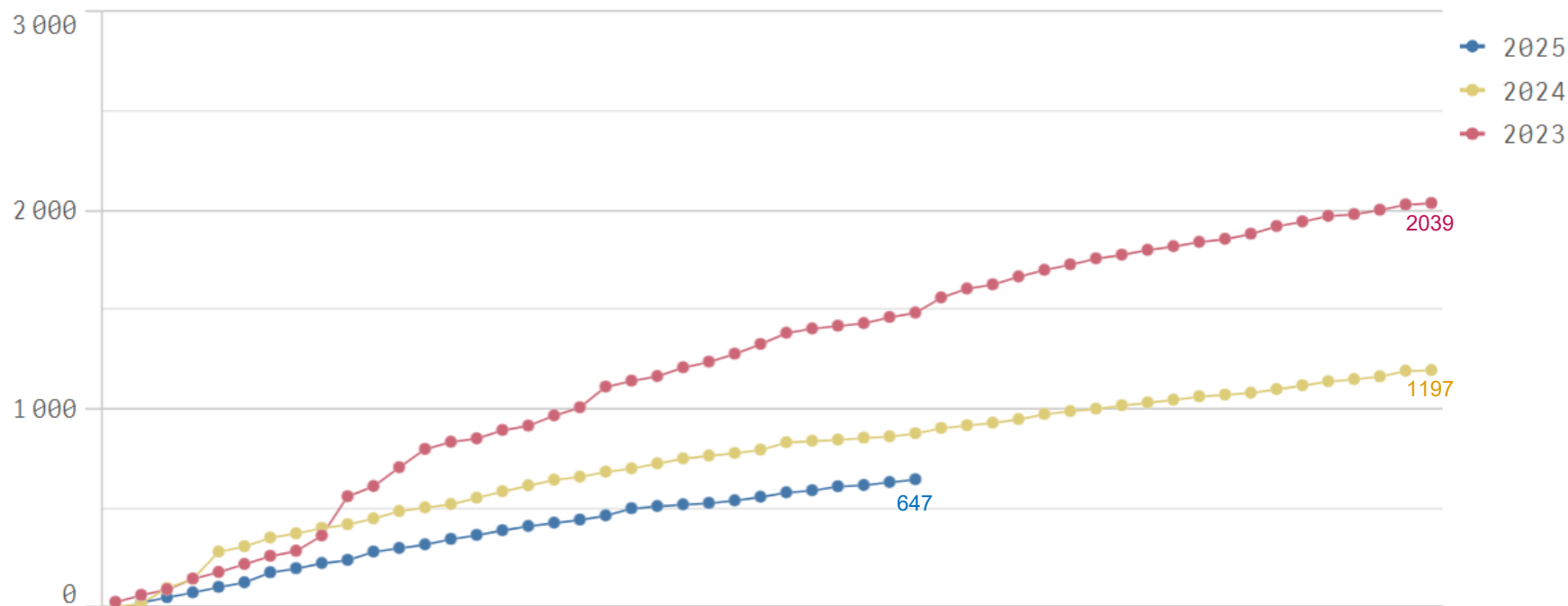
Juli	Riket	Jkpg län	Aneby	Eksjö	Gislaved	Gnosjö	Habo	Jönköping	Mullsjö	Nässjö	Sävsjö	Tranås	Vaggeryd	Vetlanda	Värnamo
Arbetslösa	7,1%	5,9%	4,5%	6,3%	6,5%	4,5%	3,7%	5,8%	5,2%	7,9%	7,9%	6,7%	4,7%	6,4%	4,7%
Unga 18-24 år	8,0%	6,5%	6,0%	6,4%	5,4%	5,7%	6,4%	5,7%	13,0%	9,3%	8,3%	8,9%	5,4%	7,4%	5,8%
Utrikesfödda	15,1%	14,2%	11,3%	17,7%	13,9%	8,7%	13,5%	13,6%	11,9%	18,1%	21,3%	17,8%	10,6%	17,2%	10,9%
Långtidsarbetslösa > 12 månader	41,0%	42,3%	41,2%	45,5%	45,5%	37,0%	42,3%	38,8%	41,1%	48,8%	52,7%	43,4%	37,8%	45,0%	41,5%
Långtidsarbetslösa > 24 månader	22,1%	21,5%	23,6%	22,1%	23,9%	12,0%	22,8%	19,0%	17,8%	26,7%	30,5%	19,9%	17,5%	25,0%	21,5%
Funktionsnedsatta	15,7%	19,1%	26,4%	23,6%	18,3%	19,7%	22,8%	16,3%	25,4%	21,7%	17,7%	21,8%	20,9%	22,2%	18,8%
Förgymnasial utbildning	30,0%	37,0%	28,4%	37,6%	41,1%	44,7%	31,3%	32,6%	33,5%	43,8%	45,8%	35,7%	35,8%	39,5%	41,8%

Bilden ovan visar en sammanställning över hur arbetslösheten ser ut i länet fördelat på kommun, Juli 2025.  
Röd färg visar på hög arbetslöshet och grön på lägre medan gul visar på en mer genomsnittlig arbetslöshet.



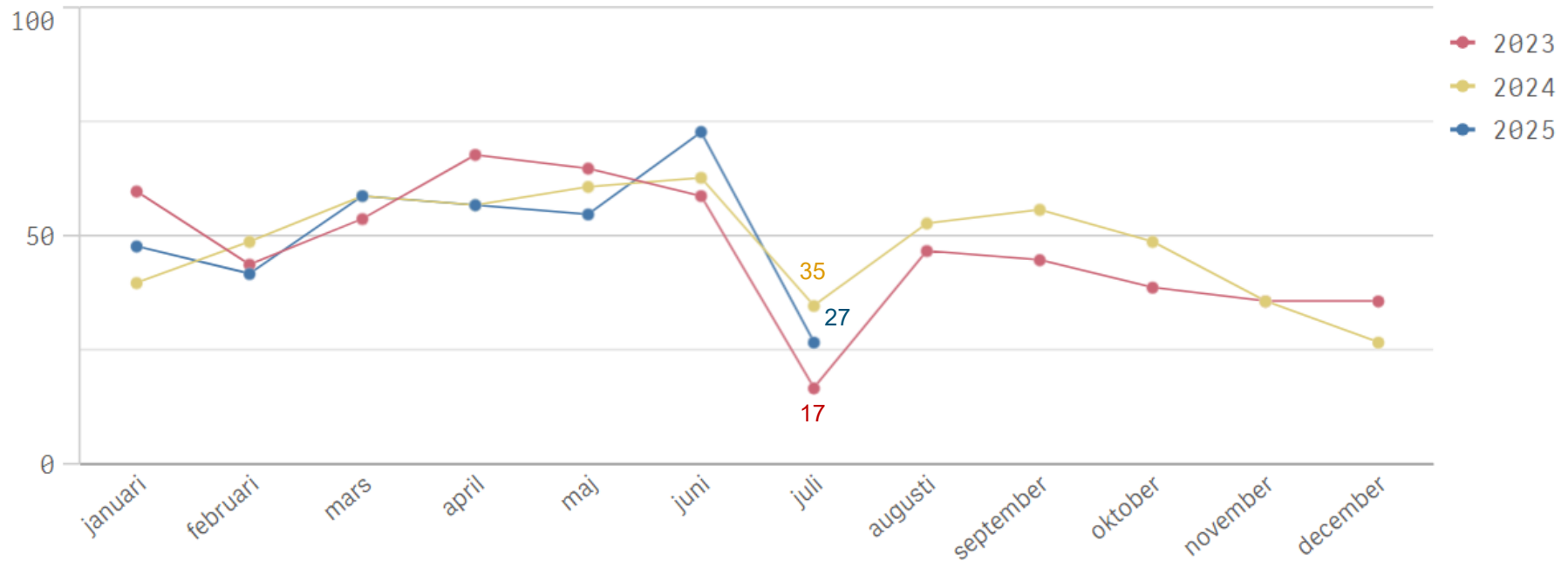
# Nyanmälda lediga platser exkl. ferieplatser ackumulerat resp. år Tranås kommun

Nya lediga jobb exkl. feriejobb ackumulerat under året per vecka och år



# Arbetssökande som fått arbete i Tranås kommun

Arbetssökande som fått arbete (Totalt)



# Pågående Kundval Rusta och Matcha Tranås kommun

## Pågående per kön

